

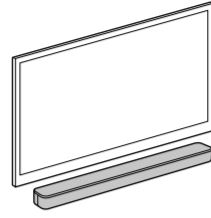
# Alustusjuhend Paleidimo vadovas

Heliriba HT-S350  
„Sound Bar” garsiakalbis: HT-S350

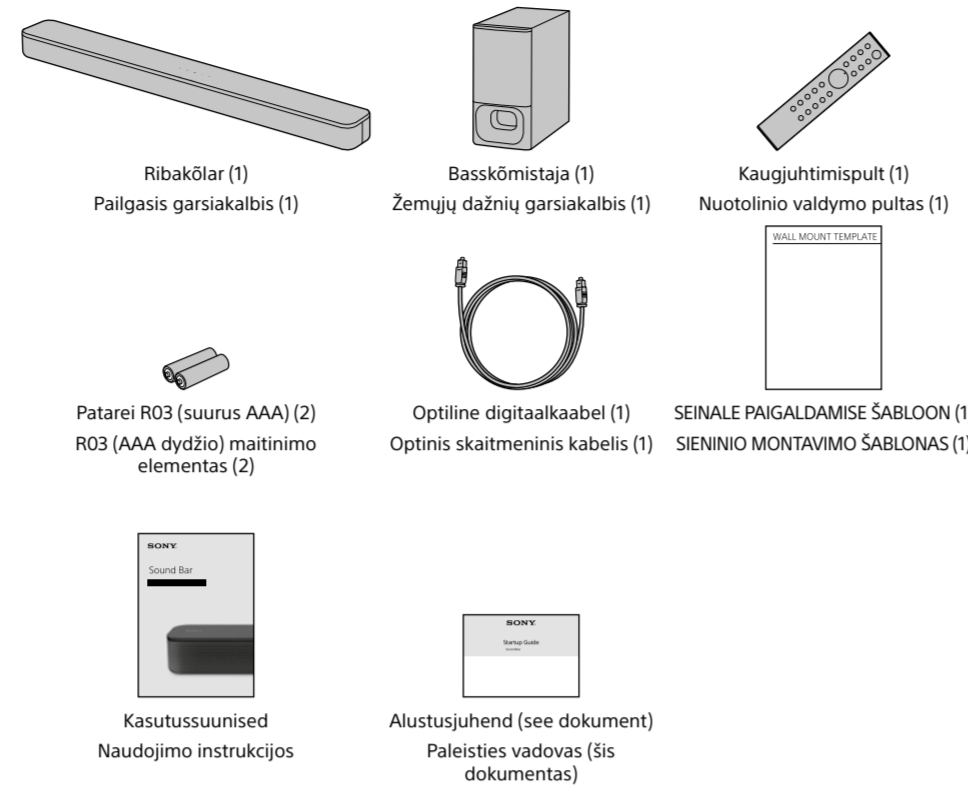


Vaadake teavet järgmistele meetodite kohta kasutusjuhendist (eraldi dokument).

- Ribakõlari kinnitamine seinale
  - Sony teleri ühendamine juhtmevabalt BLUETOOTH-funktsiooni abil
- Informatsioonid apie šiuos metodus ieškokite naudojimosi instrukcijose (atskiras dokumentas).
- Pailgojo garsiakalbio montavimas prie sienos
  - „Sony” televizoriaus su BLUETOOTH funkcija prijungimas belaidžiu ryšiu



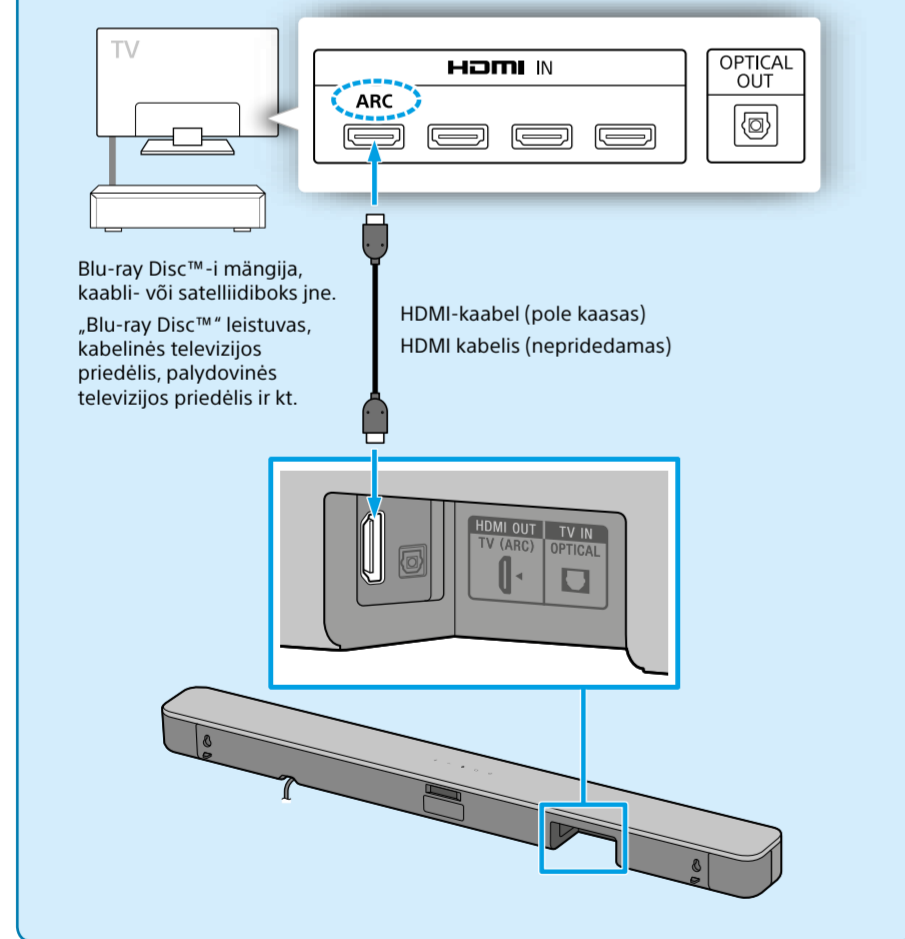
## Pakendi sisu Pakuotės turinys



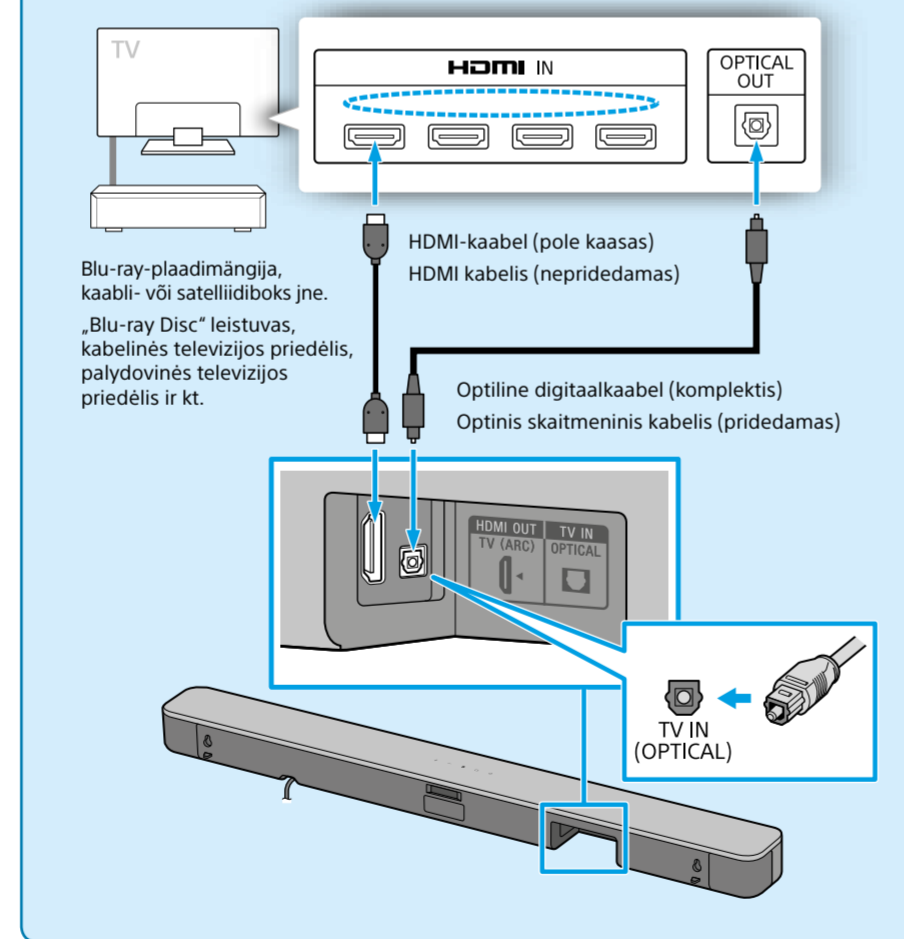
## 1 TV ühendamine Kaip prijungti televizorių

Kas teleril on mõni pesa HDMI IN sildiga ARC?  
Ar televizoriuje yra HDMI IN liidž, kurie būtų pažymėti ARC?

### JAH/TAIP



### EI/NE



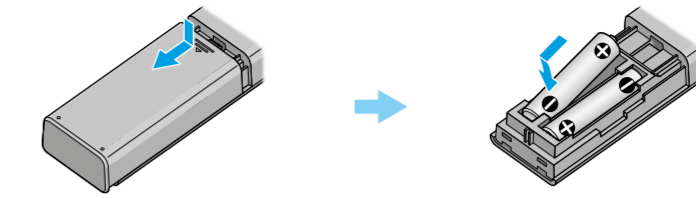
#### Märkus

- Veenduge, et kaabel oleks korralikult sisestatud.
- Funktsiooni Control for HDMI kasutamiseks ühendage ribakõlar ja teler HDMI-kaabliga (pole kaasas).
- Kui valite suvandi YES, lubage teleris funktsioon Control for HDMI. Vastasel juhul ei väljastata heliribast teleri heli.
- Kui valite suvandi NO, ühendage teler ja ribakõlar lisaks HDMI-kaabli (pole kaasas) ka optilise digitaalkaabliga (kaasas). Vastasel juhul ei väljastata heliribast teleri heli. Kontrollige optilise digitaalkaabli liitmike ning teleri ja ribakõlari pesade kuju. Sisestage liitmikud pesadesse õigesti. Kui surute liitmikud jõuga valetpidi, võivad liitmikud ja pesad kahjustuda.

#### Pastaba

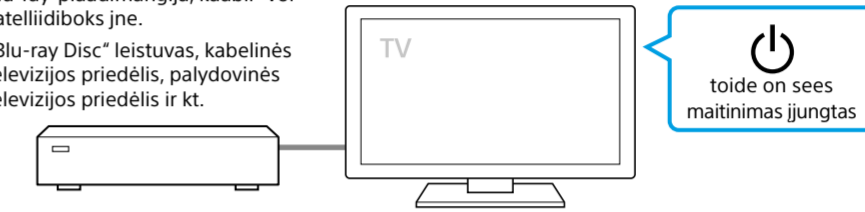
- Isitkinkite, kad kabelis tvrtal prijungtas.
- Jei norite naudotis „Control for HDMI” funkcija, prijunkite pailgajį garsiakalbį prie televizoriaus HDMI kabeliu (nepridedamas).
- Jei pasirinksite YES, įjunkite „Control for HDMI” funkciją televizoriuje. Kitaip televizoriaus garsas nebus atkuriamas per „Sound Bar” garsiakalbį.
- Jei pasirinksite NO, televizorių prie pailgajį garsiakalbio prijunkite ne tik HDMI kabeliu (nepridedamas), bet ir optiniu skaitmeniniu kabeliu (pridedamas). Kitaip televizoriaus garsas nebus atkuriamas per „Sound Bar” garsiakalbį. Patikrinkite optinio skaitmeninio signalo laiko jungtis ir liidžus televizoriuje bei pailgajame garsiakalbyje. Įstatykite jungtis į liidžus reikiamomis kryptimis. Jei jungtis bandysite įstatyti per jėgą netinkama kryptimi, jungtis ir liidžus galite sugadinti.

## 2 Kaugjuhtimispuult seadistamine Nuotolinio valdymo pulto nustatymas

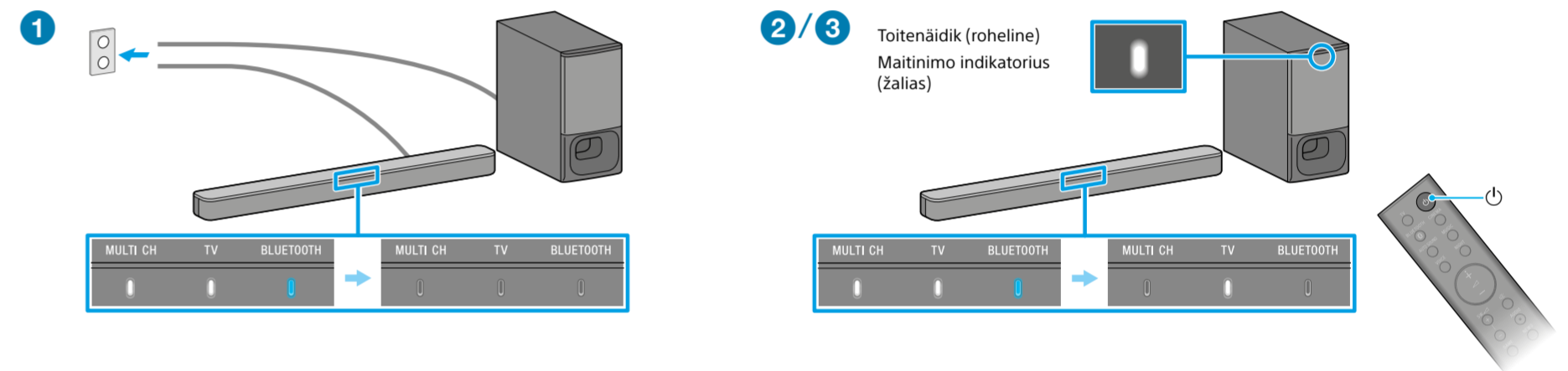


## 3 Teleri sisselülitamine TV iijungimas

Blu-ray-plaadimängija, kaabli- või satelliidiboks jne.  
„Blu-ray Disc” leistuvas, kabelinés televizijos priedėlis, palydovinės televizijos priedėlis ir kt.



## 4 Heliriba sisselülitamine „Sound Bar” garsiakalbio iijungimas

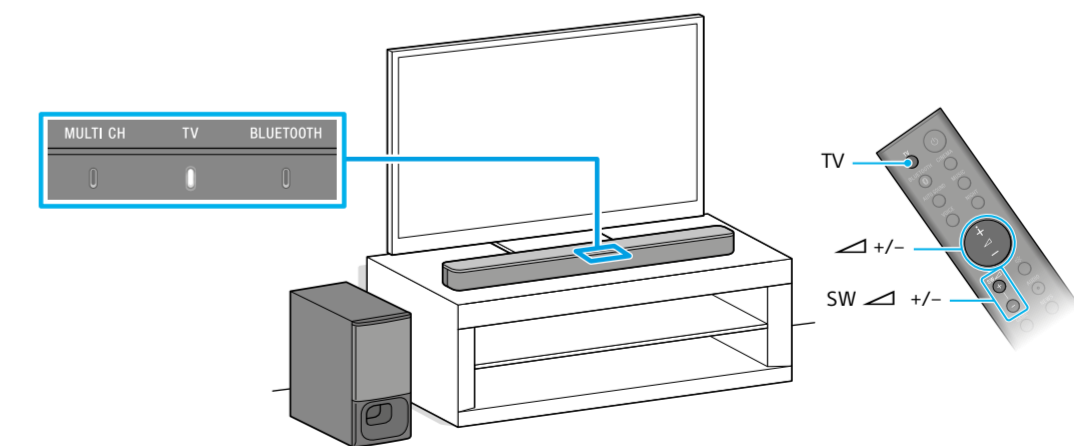


- 1 Ühendage ribakõlari ja bassikõlari vahelduvvoolu toitejuhe (voolujuhe) vahelduvvoolu pistikupesaga (vooluvõrguga). Heliriba kaugjuhtimispuult ei tööta enne, kui kõik ribakõlari näidikud on kustunud.
- 2 Vajutage heliriba kaugjuhtimispuuldi nuppu TV (toide). Kõik ribakõlari näidikud süttivad järjst mõneks sekundiks ja seejärel süttib ainult näidik TV.
- 3 Veenduge, et bassikõlari toitenäidik põleks roheliselt. Kui bassikõlari toitenäidik põleb roheliselt, on ühendus ribakõlariga loodud. Kui see nii ei ole, vaadake kasutusjuhendi (eraldi dokument) peatüki „Tõrkeotsing” jaotist „Bassikõmistaja”.

- 1 Pailgojo ir žemųjų dažnių garsiakalbių kintamosios srovės maitinimo laidus (maitinimo tinklo laidus) prijunkite prie kintamosios srovės elektros liidžų. „Sound Bar” garsiakalbio nuotolinio valdymo pultas neveiks, kol neužges visi pailgojo garsiakalbio indikatoriai.
- 2 Paspauskite (maitinimo) mygtuką „Sound Bar” garsiakalbio nuotolinio valdymo pulte. Kelioms sekundėms paeilui užsidega visi pailgojo garsiakalbio indikatoriai, tada užsidega tik televizoriaus indikatorius.
- 3 Įsitinkinkite, kad žemųjų dažnių garsiakalbio maitinimo indikatorius šviečia žalia spalva. Jei žemųjų dažnių garsiakalbio maitinimo indikatorius dega žalia spalva, vadinasi, jis prijungtas prie pailgojo garsiakalbio. Jei ne, žr. naudojimo instrukcijų (atskiras dokumentas) skyriaus „Nesklandumų šalinimas” dalį „Žemųjų dažnių garsiakalbis”.

## 5 Heli kuulamine Garso klausymasis

### 1/2



- 1 Veenduge, et ribakõlari näidik TV süttiks. Kui ribakõlari näidik TV ei sütti, vajutage heliriba kaugjuhtimispuuldi nuppu TV, et valida sisendiks TV.
- 2 Kohandage helitugevust, vajutades heliriba kaugjuhtimispuuldi nuppu +/-.

#### Märkus

- Kohandage bassikõlari helitugevust, vajutades heliriba kaugjuhtimispuuldi nuppu SW +/-.
- Olenevalt teleri ja heliriba sisselülitamise järjekorrast võidakse heliriba vaigistada ning näidikud MULTI CH ja BLUETOOTH vilguvad korduvalt. Sellisel juhul lülitage esmalt sisse teler ja seejärel heliriba.
- Ärge pange heliriba ega selle lähedale magnetkaarte.

- 1 Isitkinkinkite, kad dega TV indikatorius pailgajame garsiakalbyje. Jei TV indikatorius pailgajame garsiakalbyje neužsidega, „Sound Bar” garsiakalbio nuotolinio valdymo pulte paspauskite TV ir pasirinkite TV įvestį.
- 2 Garsumą sureguliuokite spausdami +/- „Sound Bar” garsiakalbio nuotolinio valdymo pulte. Žemųjų dažnių garsiakalbio garsumą galite reguliuoti spausdami SW +/- „Sound Bar” garsiakalbio nuotolinio valdymo pulte.

#### Pastaba

- Atsivėlijant į tvarką, kuria įjungiate televizorių ir „Sound Bar” garsiakalbį, „Sound Bar” garsiakalbis gali būti nutildytas, o MULTI CH ir BLUETOOTH indikatoriai gali vis mirksėti. Jei taip nutinka, pirma įjunkite televizorių, tada – „Sound Bar” garsiakalbį.
- Ant „Sound Bar” garsiakalbio arba šalia jo nedėkite magnetinių kortelių.

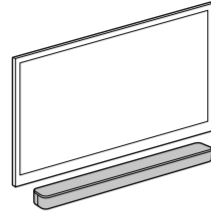
# Sākšanas norādījumi

Stieņa skaļrunis: HT-S350

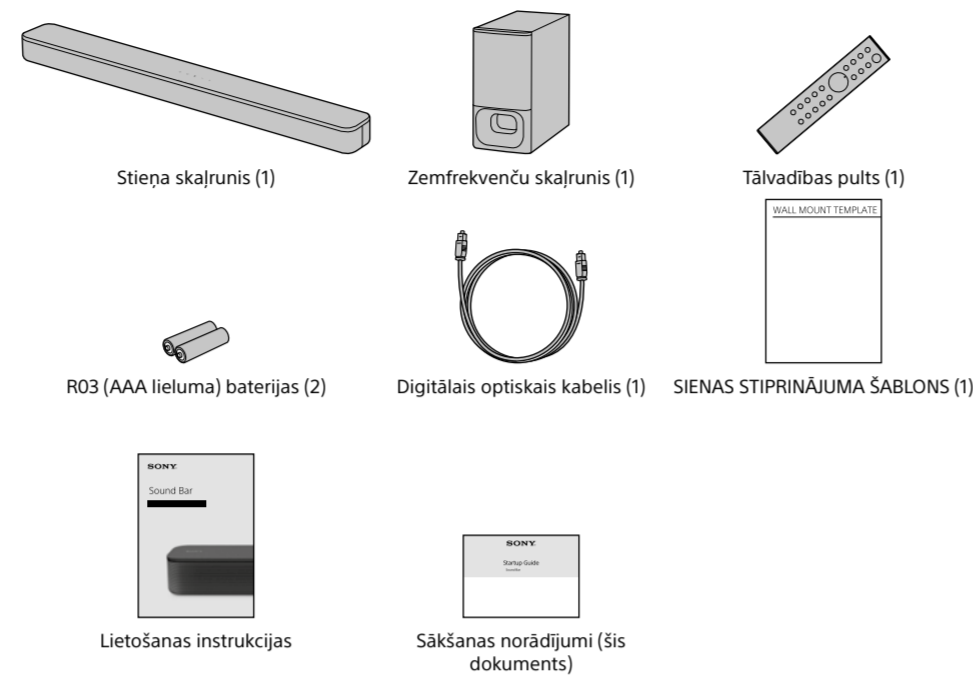
EE  
LT  
LV

Informāciju par tālāk uzskaitītajām metodēm skatiet lietošanas instrukcijās (atsevišķs dokuments).

- Stieņa skaļruņa uzstādīšana pie sienas
- Sony TV ar BLUETOOTH funkciju bezvadu savienošana

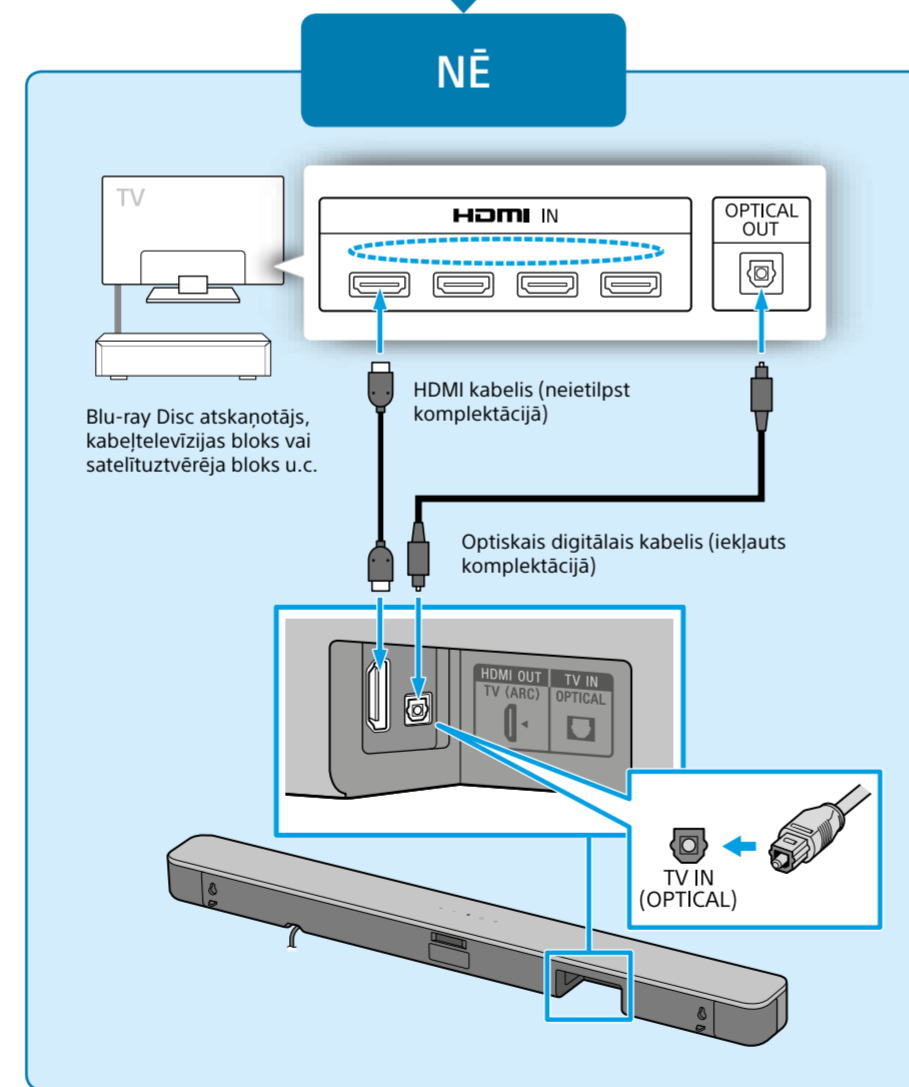
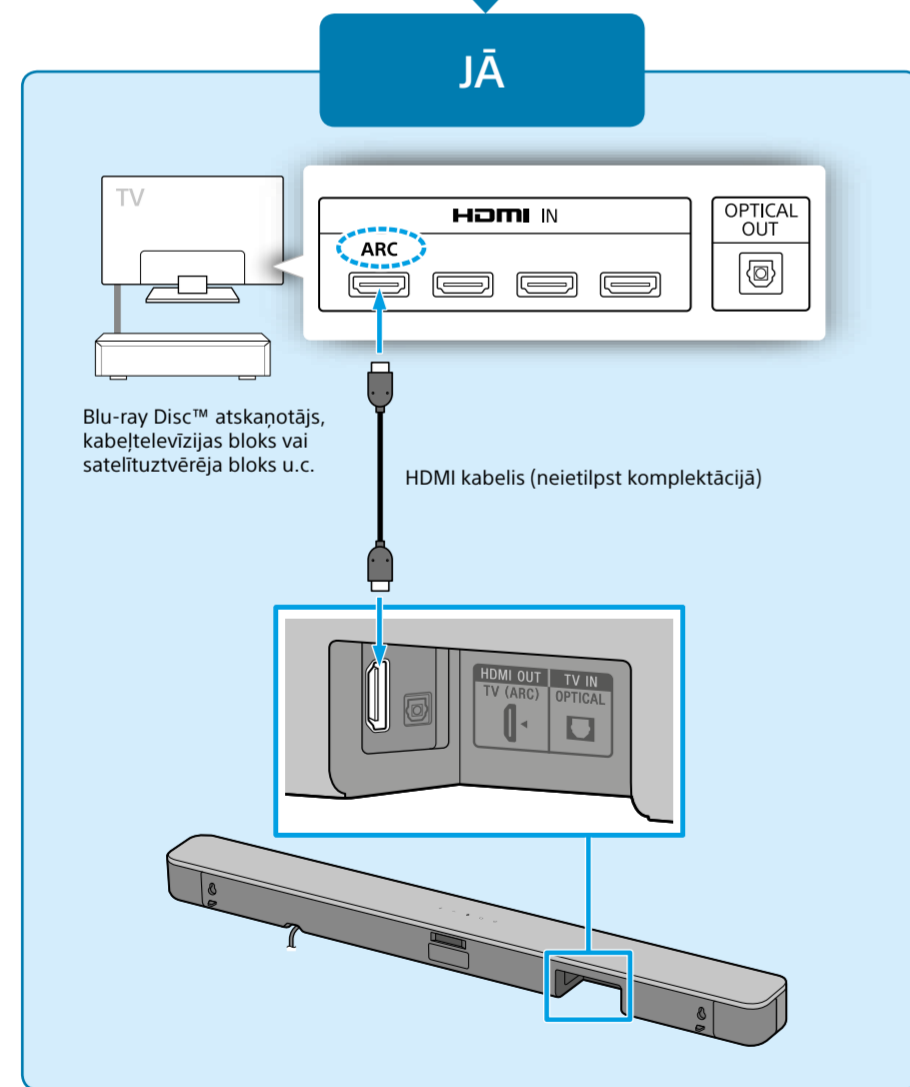


## Iepakojuma saturs



## 1 Televizora pievienošana

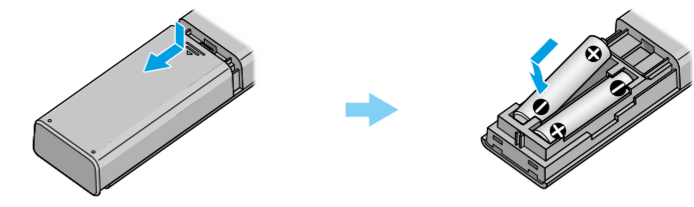
Vai jūsu TV ir HDMI IN ligzdas ar marķējumu "ARC"?



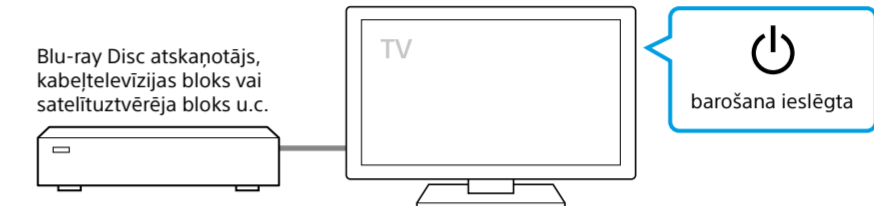
**Piezīme**

- Pārliedzieties, vai kabelis ir kārtīgi pievienots.
- Lai izmantotu HDMI vadības funkciju, pievienojiet stieņa skaļruni savam TV ar HDMI kabeli (nav iekļauts).
- Ja atlasāt "YES", ieslēdziet televizorā HDMI vadības funkciju. Citādi no stieņa skaļruņa nebūs dzirdama TV skaņa.
- Ja atlasāt "NO", savienojiet TV ar stieņa skaļruni ne tikai ar HDMI kabeli (komplektācijā nav iekļauts), bet arī ar optisko digitālo kabeli (iekļauts komplektācijā). Citādi no stieņa skaļruņa nebūs dzirdama TV skaņa. Pārbaudiet optiskā digitālā kabeļa savienotāja un TV un stieņa skaļruņa ligzdas formu. Ievietojiet savienotājus ligzdās pareizajā virzienā, var tikt sabojāti savienotāji un ligzdas.

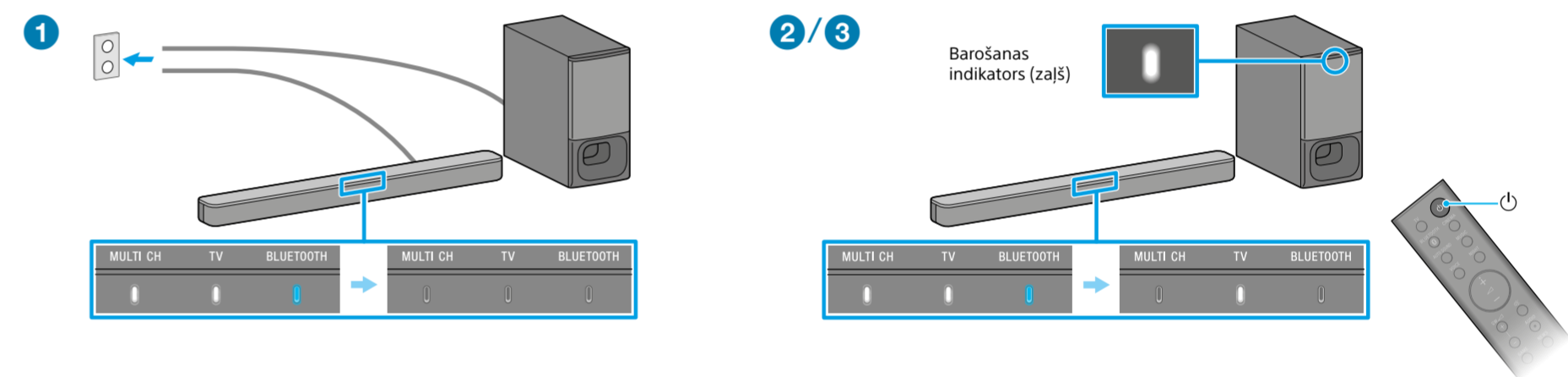
## 2 Tālvadības pults sagatavošana



## 3 TV ieslēgšana



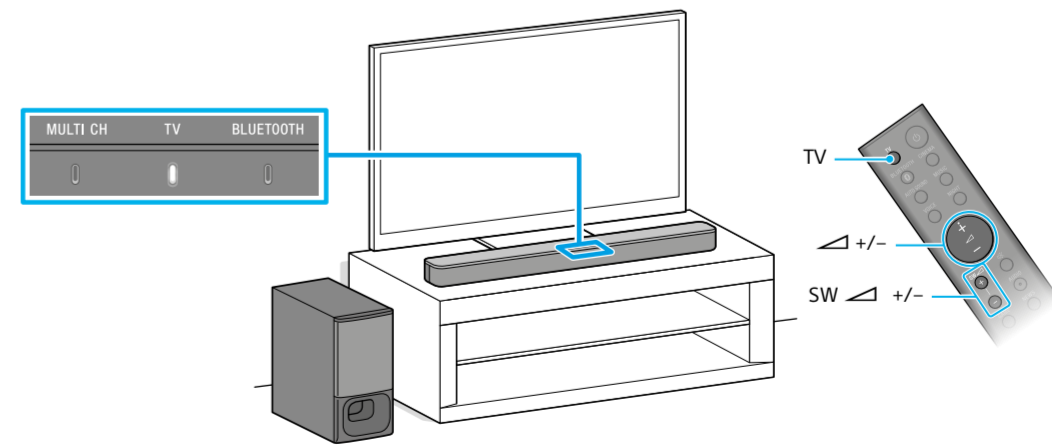
## 4 Stieņa skaļruņa ieslēgšana



- 1 Pievienojiet stieņa skaļruņa un zemfrekvenču skaļruņa maiņstrāvas barošanas kabelus (strāvas vadus) maiņstrāvas kontaktligzdām (strāvai). Stieņa skaļruņa tālvadības pults nedarbojas, līdz nav izslēgti visi stieņa skaļruņa indikatori.
- 2 Nospiediet stieņa skaļruņa tālvadības pults pogu (barošana). Visi stieņa skaļruņa indikatori dažas sekundes secīgi degs, un tikai pēc tam degs TV indikators.
- 3 Pārliedzieties, vai zemfrekvenču skaļruņa barošanas indikators deg zaļā krāsā. Ja zemfrekvenču skaļruņa barošanas indikators deg zaļā krāsā, savienojums ar stieņa skaļruni ir izveidots. Ja nedeģ, sk. lietošanas instrukciju sadaļu "Problēmu novēršana", apakšsadaļu "Zemfrekvenču skaļrunis".

## 5 Audio klausīšanās

1/2



- 1 Pārliedzieties, vai stieņa skaļruņa TV indikators deg zilā krāsā. Ja stieņa skaļruņa TV indikators uz stieņa skaļruņa nedeģ, nospiediet stieņa skaļruņa tālvadības pults pogu TV, lai izvēlētos TV ieeju.
- 2 Regulējiet skaļumu, spiežot stieņa skaļruņa tālvadības pults pogu +/-.
- Regulējiet zemfrekvenču skaļruņa skaļumu, spiežot stieņa skaļruņa tālvadības pults pogu SW +/-.

**Piezīme**

- Atkarībā no secības, kādā ieslēdzat TV un stieņa skaļruni, iespējams, būs izslēgta skaņa un atkārtoti mirgos MULTI CH un BLUETOOTH indikatori. Ja tā notiek, vispirms ieslēdziet TV un pēc tam stieņa skaļruni.
- Nenovietojiet magnētiskās kartes uz stieņa skaļruņa vai stieņa skaļruņa tuvumā.